



Sportovní areál ul. Leonovova, Karviná - Hranice

Projektová dokumentace pro provádění stavby

SO 06.2 Veřejné parkoviště

10 Schéma výztuže stropní desky D1

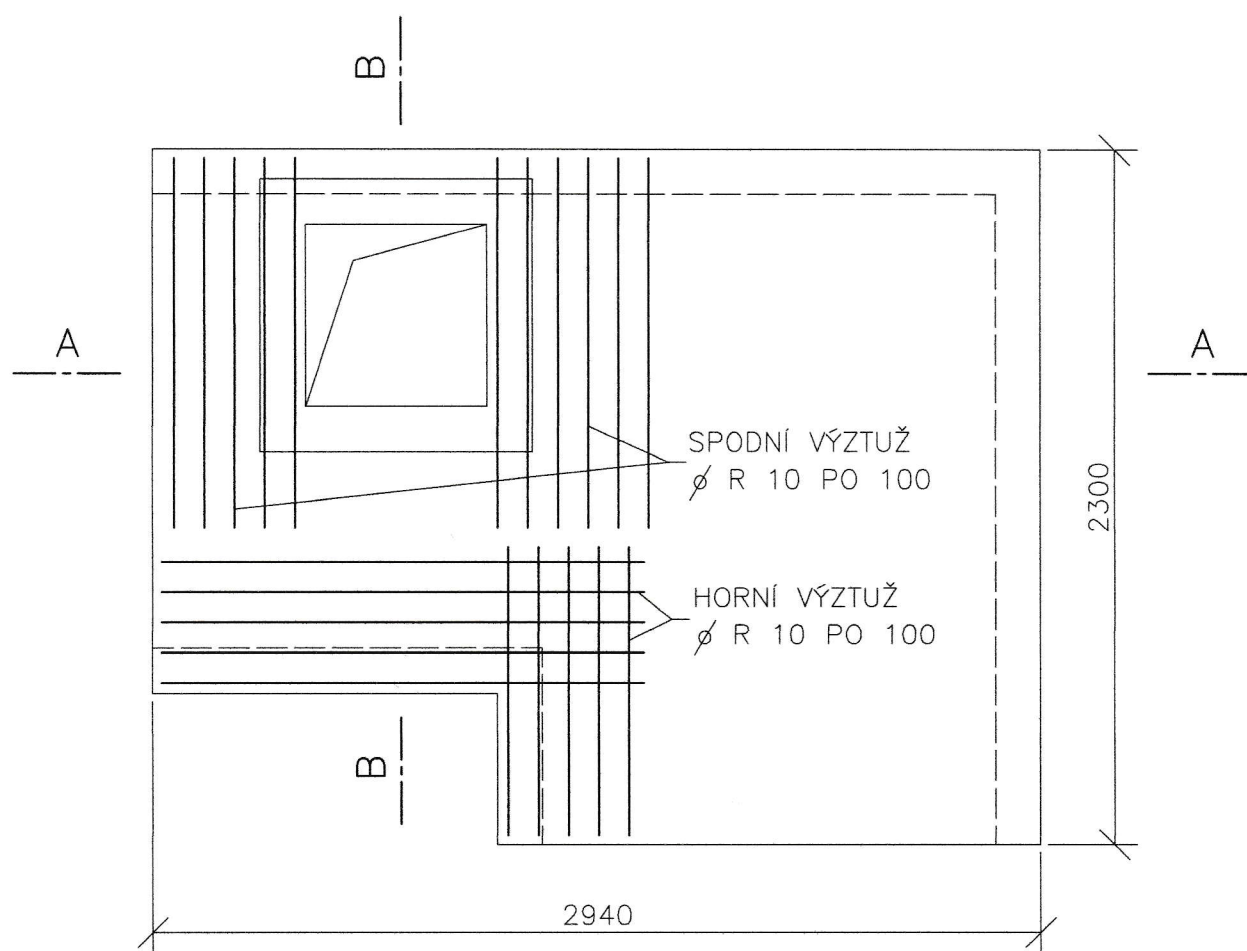
Archivní číslo	18-031-5/ D1-06.2-10
Zhotovitel	ADEA projekt s.r.o. Kafkova 1133/10 702 00 Ostrava – Moravská Ostrava
Hlavní projektant	Ing. Eva Vojtasíková
Projektant	Ing. Petr Kittrich
Vypracoval	Ing. Petr Kittrich 
Objednatel	Statutární město Karviná Fryštátská 72/1 733 24 Karviná
Datum	12/2019

SCHÉMA VÝZTUŽE STROPNÍ DESKY D1

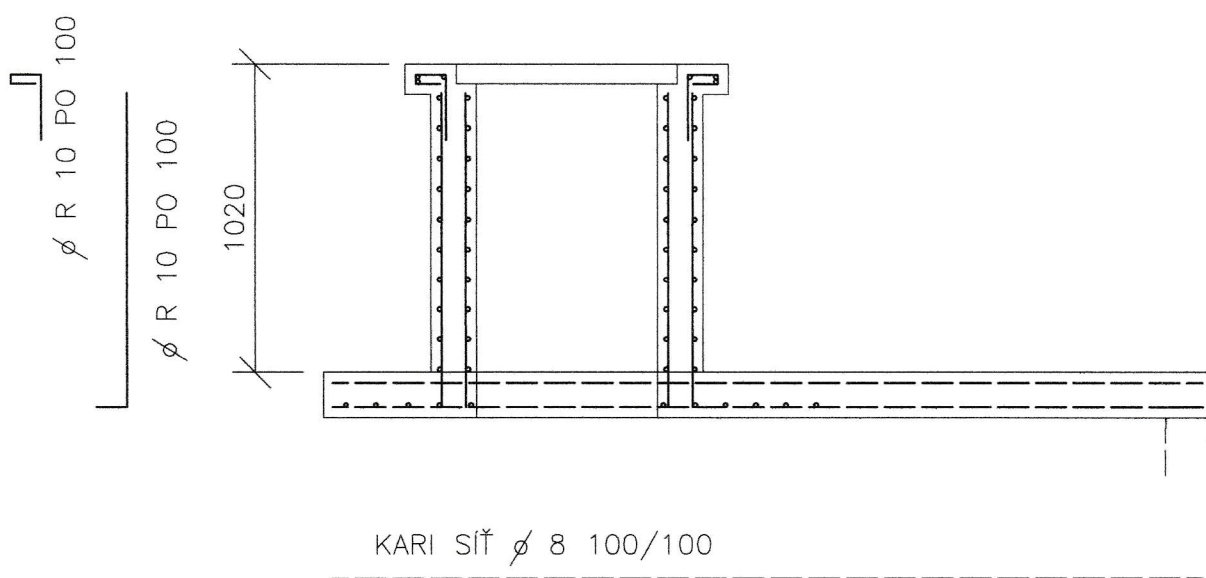
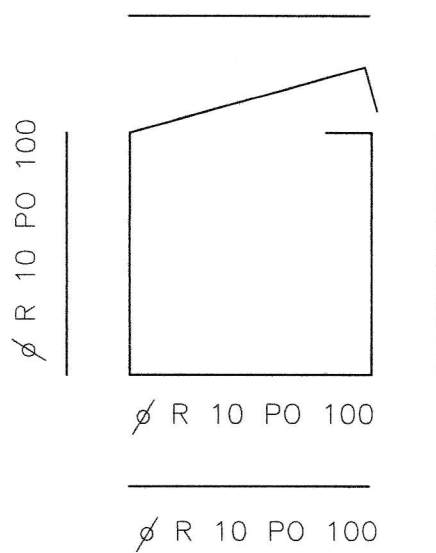
V MÍSTĚ VSTUPU
BUDE VÝZTUŽ VYSTŘIŽENA

BETON C 30/37 X F4
OCEL 10 505 (\emptyset R)
KARI SÍŤ \emptyset 8 100/100
KRYTÍ VÝZTUŽE 30 mm

PŮDORYS



ŘEZ A-A



ŘEZ B-B

